



Întrebări frecvente și depanare

Înlocuirea cartușului de toner.



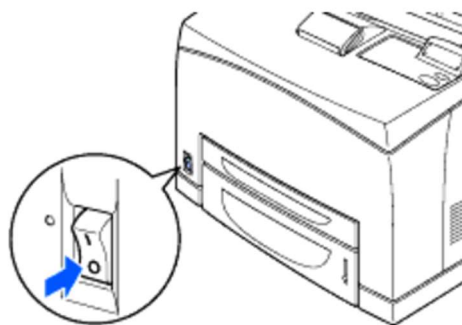
NU utilizați substanțe inflamabile sau niciun tip de spray pentru a curăța interiorul sau exteriorul echipamentului. Procedând astfel puteți cauza șoc electric.



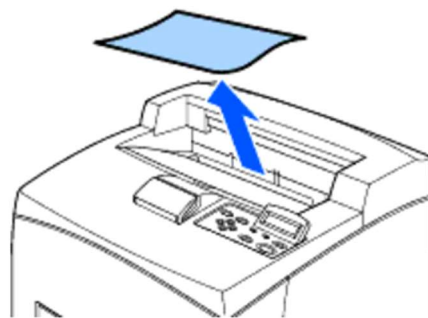
- Nu aruncați niciodată un cartuș de toner în foc. Poate exploda provocând arsuri.
- Nu îl supuneți direct la lumină solară sau la lumină puternică.
- Nu atingeți suprafața fotosensibilă a cilindrului. Nu lăsați și nu puneți cartușul cu partea de sus în jos. Cilindrul se poate deteriora.
- Un capac protejează cilindrul fotosensibil de lumină. Nu deschideți acest capac.
- Deși tonerul nu este periculos pentru corp, spălați-l imediat dacă v-ați pătat pe mâini sau haine.

Urmați procedura de mai jos pentru a înlocui cartușele de toner.

1. Opriți echipamentul de la comutator.



2. Înlăturați orice hârtie în tava de ieșire centrală.



3. Deschideți capacul superior.



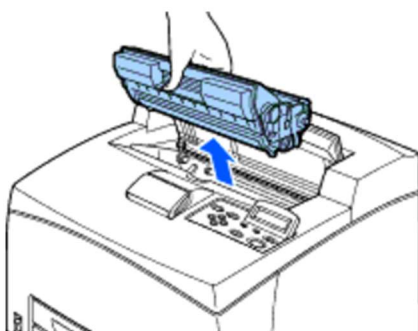
Nu atingeți componentele din interiorul echipamentului.



4. Țineți cartușul de toner de mâner și scoteți-l cu grijă.



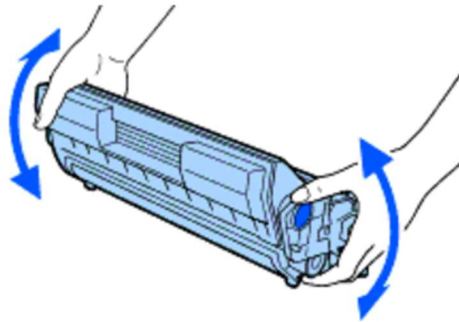
Pentru a preveni murdăria cu toner, așezați-l pe o coală de hârtie.



5. Scoateți noul cartuș de toner din cutie și scuturați-l de 7 sau 8 ori așa cum este indicat mai jos.



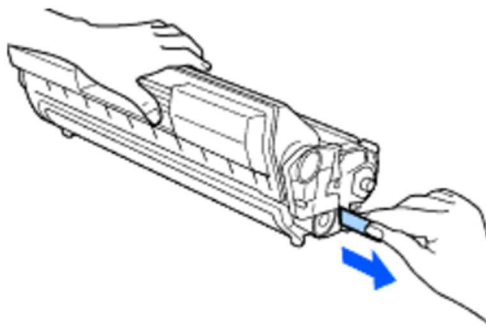
- Dacă tonerul este distribuit uniform, poate apărea o calitate mai slabă la imprimare. De asemenea, dacă nu scuturați cartușul de toner, poate apărea un zgomot la utilizare sau interiorul cartușului se poate deteriora la operare.
- Nu atingeți suprafața fotosensibilă a cilindrului.



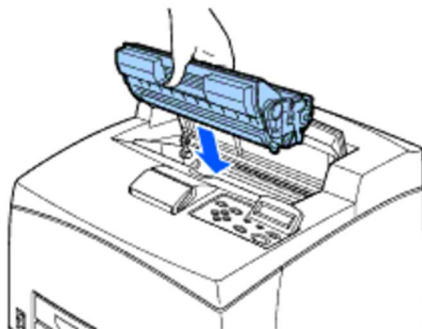
6. Așezați cartușul de toner pe o suprafață plană și trageți orizontal de sigiliul din parte dreaptă.



- Când trageți de sigiliu, să o faceți orizontal. Banda se poate rupe dacă este trasă pe diagonală.
- După ce ați tras sigiliul, nu scuturați sau agitați cartușul de toner.



7. Țineți cartușul de toner de mâner și introduceți-l în locașul din interiorul echipamentului. Asigurați-vă că acesta s-a fixat.



8. Închideți ferm capacul superior.
9. Porniți echipamentul de la comutator.



Modele asociate: HL-8050N Brother